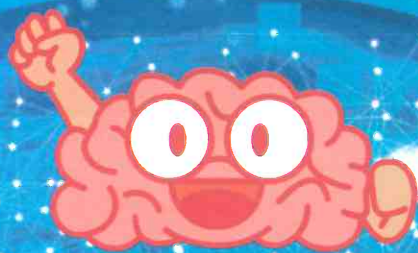


令和元年度 県民公開講座



参加費
無料

運動で高める

脳フィットネス!

～楽しい軽運動は認知機能を増進する～

脳は運動によってかわる!!

運動で認知症を遠ざける!!



世界で脳フィットネスを最初に提唱した先生が教える

令和元年

10月26日

開場 13:00

開演 14:00～16:00 (質疑応答含む)

WEB申し込みはこちら



甲府市総合市民会館 芸術ホール (甲府市青沼3-5-44)

講師

筑波大学体育系教授

ヒューマン・ハイ・パフォーマンス先端研究センター(ARIHHP)・センター長

そや ひてあき
征矢 英昭先生

主催:山梨県医師会 後援:山梨県、健やか山梨21推進会議、山梨県民間病院協会、山梨県健康管理事業団、山梨県歯科医師会、山梨県薬剤師会、山梨県看護協会、甲府市医師会、山梨日日新聞社、山梨放送

お問い合わせ

山梨県医師会

甲府市徳行5丁目13-5 ☎055-226-1611 WEB www.yamanashi.med.or.jp

令和元年度 県民公開講座申込書

山梨県医師会 行
FAX 055-226-1614

| | | | | |
|---|-----|---------------|-----|-----|
| 1 | お名前 | ふりがな | 年 齢 | 性 別 |
| | | | 歳 | 男・女 |
| | ご住所 | 〒 — | | |
| 2 | お名前 | ふりがな | 年 齢 | 性 別 |
| | | | 歳 | 男・女 |
| | ご住所 | 〒 — | | |
| 3 | お名前 | ふりがな | 年 齢 | 性 別 |
| | | | 歳 | 男・女 |
| | ご住所 | 〒 — | | |
| 4 | お名前 | ふりがな | 年 齢 | 性 別 |
| | | | 歳 | 男・女 |
| | ご住所 | 〒 — | | |
| 5 | お名前 | ふりがな | 年 齢 | 性 別 |
| | | | 歳 | 男・女 |
| | ご住所 | 〒 — | | |

*この申し込みにご記入いただいた個人情報は、本講座の運営にかかる目的のみに使用し、他の目的で使用することはありません。

*複数の方が申し込まれるときは、本用紙をコピーして申し込んでください。